

CONSULTORA

# Vinculando Comunidades



## MISIÓN

Somos una consultora comprometida en fortalecer y desarrollar las capacidades de Instituciones de Educación Superior y organizaciones públicas y privadas, fomentando conexiones significativas y profundas con su entorno, que aporten al desarrollo social reflejando su identidad, sus rasgos distintivos y su singularidad.

## VISIÓN

Ser reconocidos a nivel nacional e internacional como líderes en el campo de la vinculación institucional con la sociedad y el entorno, siendo la consultora de referencia en la transformación cultural y estratégica de las organizaciones. Aspiramos a ser el motor del cambio positivo en numerosos territorios, contribuyendo de manera significativa al desarrollo sostenible y al bienestar de las comunidades a través de nuestros servicios.

Nuestro sueño es ser una consultora impulsora de que las instituciones no solo coexistan con su entorno, sino que prosperen, se adapten y desarrollen en colaboración con quienes interactúan, manteniendo siempre su identidad única y valiosa.

**COMPROMISO**

**INTEGRIDAD**

**RESPECTO**

# Algunos desafíos actuales para las IES



CyE de calidad para la acreditación institucional

Desarrollar acciones y alcanzar resultados que demuestran **consistencia con los propósitos y declaraciones institucionales** (*Calidad en la educación superior. P9*)

Complementar el tradicional enfoque hacia procesos, incorporando los **resultados de los procesos formativos**. (*El nuevo modelo de acreditación. P5*)

**Dar centralidad a la información** para respaldar y dar coherencia a los juicios evaluativos de las instituciones. (*Principios a la base de los criterios y estándares. P19*)

Organización de la **gestión interna de calidad de acuerdo al propio proyecto institucional** y a su relación con el entorno. (*Principios a la base de los criterios y estándares. P19.*)

## NIVEL 3

Da cuenta de la consolidación de un ciclo de mejora continua de aplicación, retroalimentación y ajuste de políticas y mecanismos, junto con la obtención de resultados concordantes con los propósitos institucionales o que alcanzan ciertos desempeños específicos, los que, a su vez, son la expresión de una cultura de calidad transversal a las distintas unidades de la institución.

Cambio en la concepción del propósito de VcM

Vinculación como parte de un proceso continuo de **aprendizaje organizacional**

# Propuesta de valor

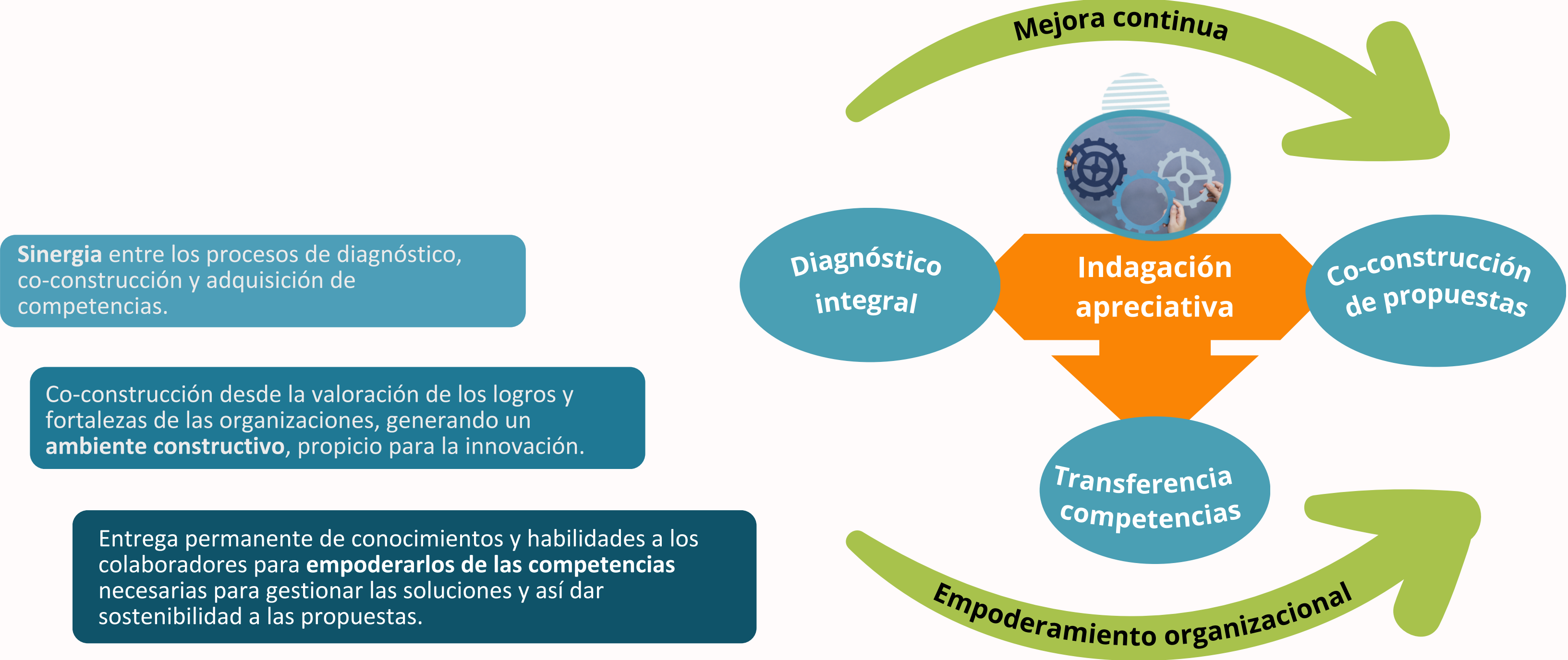
facilitar la adaptación a estos cambios



A través de la gestión del cambio promovemos una transición exitosa hacia los nuevos desafíos que enfrenta una institución, abordando proactivamente las resistencias y preocupaciones de los colaboradores, lo que permite una adaptación fluida y una mayor aceptación del cambio.

La comunicación abierta y la colaboración activa permiten abordar rápidamente cualquier preocupación o resistencia, facilitando el compromiso de los colaboradores con el cambio y promoviendo una implementación de los nuevos proyectos

# Modelo de trabajo



La indagación apreciativa es un enfoque de cambio organizacional centrado en identificar y potenciar los aspectos positivos en lugar de enfocarse en los problemas y deficiencias. Busca descubrir las fortalezas, los éxitos pasados y los valores compartidos de la organización.

Este enfoque se basa en la premisa de que amplificar lo positivo y construir sobre las fortalezas existentes puede conducir a un cambio sostenible y transformador en la organización.

# ¿Cómo abordamos estos desafíos?



Mantenemos un estudio continuo y seguimiento permanente a las **nuevas orientaciones de la Comisión Nacional de Acreditación**

[¿Cómo interpretar las orientaciones de la CNA a la luz de los nuevos CyE de acreditación en VcM?](#)



+20  
años

Trabajando en cargos directivos y de coordinación de VcM en IES nos han permitido adquirir una expertise en la medida que ha ido avanzando el área de VcM.

[Conoce nuestra experiencia en vinculación con el medio](#)



## Evaluación, retroalimentación y mejora continua

### Asesorías

- Diseño de sistemas de evaluación de las acciones de VcM (programas, proyectos e iniciativas).
- Modelos de retroalimentación al quehacer institucional

### Capacitación

- Modelos de evaluación en VcM.
- Estudios de Caso: una forma de evaluar la contribución en la VcM.
- Cómo implementar procesos de retroalimentación y mejora continua.

### Estudios

- Estudios de casos (cualitativos- cuantitativos, Mixtos) de actividades, proyectos y programas de vinculación con la comunidad.
- Estudios de buenas prácticas de vinculación con la comunidad.
- Estudios de percepción y opinión sobre la contribución de la VcM.

## Diseño y Planificación

### Asesorías

- Elaboración y/o actualización de la Política de VcM.
- Elaboración y/o actualización del Modelo de Gestión de VcM.
- Modelo de Desarrollo de carrera y seguimiento de titulados/as.
- Diseño de programas institucionales de VcM con marco lógico.
- Modelo de articulación entre la VcM y el currículum.
- Modelos de VcM en investigación.
- Modelos de gestión cultural para las instituciones.
- Diseño de modelos de relacionamiento con stakeholders.

### Capacitación

- Modelo de gestión de la VcM en las Instituciones de Educación Superior.
- Preparación de equipos de trabajo y gestores de VcM.
- Modelos de formación sobre VcM para los distintos actores de las comunidades educativas.
- Diseño de programas institucionales de VcM, utilizando la metodología de Marco Lógico.
- Metodologías activas para la curricularización de la VcM.



## Diagnóstico

### Estudios

- Benchmarking de diferentes dimensiones de la VcM en instituciones, contexto y competencia.
- Mapeo de stakeholders de la organización, caracterización y levantamiento de necesidades e intereses.
- Levantamiento de necesidades e información en comunidades a través de metodologías cualitativas (focus, metodologías participativas de educación popular, entre otras)



**+20  
años**

Contribuyendo en los procesos conducentes a acreditaciones institucionales, de dimensiones específicas y certificación de carreras, entregando asesorías externas externa, así como liderándolos en distintas dimensiones en las instituciones que trabajamos.

[Conoce nuestra experiencia acreditación](#)

## Capacitaciones

- Ley de Aseguramiento de calidad (20.129)
- Ley de Educación Superior (21.091)
- Cómo interpretar los Criterios y Estándares de Acreditación en VcM y su operacionalización.
- La autonomía de las Instituciones de Educación Superior.

## Procesos conducentes a la acreditación

- **Asesoría para procesos de autoevaluación y acreditación** (institucional, carreras, postgrados, Especialidades Médicas y Odontológicas).
- **Elaboración y/o revisión de Informes** de autoevaluación conducentes a proceso de Acreditación (CNA) y de certificación (Agencias Acreditadoras).
- **Elaboración de Planes de Desarrollo:** (FODA) de las fortalezas y debilidades del proceso de autoevaluación, bajo la Matriz de Marco Lógico.
- Diseño y aplicación de **instrumentos de evaluación interna** y sistematización de información, relacionados con los criterios de acreditación para los procesos de autoevaluación.

## Visita de pares

- Asesoría para la preparación para la visita de los pares (académicos, estudiantes, colaboradores, graduados, empleadores y stakeholders externos).
- Visitas de pares simuladas para carreras y programas en el área de Vinculación con el Medio.

## Estudios

- Encuestas de opinión y percepción.
- Identificación (diagnóstico-creación de línea base) de brechas entre los lineamientos institucionales y los Criterios y Estándares de Acreditación en VcM.
- Análisis del entorno para nuevos programas académicos.
- Validación de los perfiles de egreso de los programas.
- Informe de caracterización socioeconómica de los egresados.

# Innovación, IS y emprendimiento

## Asesorías

Diseño de modelos de innovación social para Instituciones de Educación Superior (curriculares y extra-curriculares)

Formulación y evaluación de proyectos sociales.

Apoyo en la formulación de proyectos para su postulación a FOSIS, Sercotec, CORFO, FNDR, entre otros.

Evaluación de la contribución de programas o proyectos públicos o privados.

## Capacitación

- Innovación social como una herramienta estratégica para el diseño de modelos de negocios sostenibles y de impacto.
- Habilidades de Emprendimiento y Liderazgo
- Habilidades para la Innovación Social
- Emprendimiento social
- Social Lean Canvas
- Comercialización y modelos de negocios
- Planes de negocio.
- Estrategias de comercialización y marketing.
- Formulación de proyectos con metodología de marco lógico
- Evaluación de programas y proyectos



## Comunicación estratégica



- Diseño y ejecución de planes de comunicación estratégica para instituciones.
- Diseño y desarrollo de estrategias, herramientas y productos comunicacionales.
- Comunicación de la vinculación con el medio en contextos institucionales
- Diseño y elaboración de sitios web.

## Formación de personas

- Coaching ejecutivo y ontológico para cambios organizacionales
- Formación de equipos de alto rendimiento.
- Comunicación eficaz (oratoria - escritura)
- Soft Skills: Training de habilidades blandas para equipos de trabajo
- Desempeño laboral y los 5 grandes (liderazgo, control emocional, creatividad, resiliencia, gestión del cambio): ejercitación de habilidades blandas en equipos de trabajo.



Vinculación como parte de un proceso continuo de **aprendizaje organizacional**

Requieren manejar la información y gestionar el conocimiento

## Plataforma de gestión del conocimiento

Facilita la visualización y comprensión holística de los resultados obtenidos, promueve la colaboración y participación de múltiples actores para obtener retroalimentación que genere y evidencie procesos de mejora continua



## Desafíos que se abordan a partir de nuestra propuesta

[Transformando la vinculación con el medio: de la recopilación de datos al aprendizaje organizacional](#)

[Optimizando la gestión de VcM: el valor de las plataformas personalizadas](#)

[Rompiendo barreras: venciendo la resistencia al cambio en la implementación de plataformas de VcM](#)

## Propuesta

La plataforma personalizada en concordancia con las etapas del modelo de Gestión Institucional, que entrega herramientas para el registro, la administración, el monitoreo y la evaluación de todas las acciones de VcM, garantizando la ejecución oportuna y adecuada de las actividades **en consonancia con los objetivos institucionales en esta área.**

Facilita el uso de la información proveniente de las acciones de VcM, con el fin de identificar aprendizajes y oportunidades de avance en áreas específicas definidas por la política institucional, con el propósito de **implementar procesos de mejora continua en el quehacer institucional.**

En el caso de la formación online, proporciona un entorno digital dinámico y eficiente para la **gestión de proyectos y actividades de VcM a distancia**, permitiendo una efectiva coordinación entre estudiantes y profesores.

## Características de la plataforma

- Coordina de manera efectiva los procesos de administración de proyectos e iniciativas de VcM, **adaptada al modelo de gestión institucional de la VcM**, asegurando su bidireccionalidad.
- Permite llevar a cabo evaluaciones sistemáticas de los resultados de las acciones de VcM en concordancia con los objetivos académicos y entrega insumos para los **procesos de retroalimentación institucional y la realización de estudios** y análisis que evalúen la contribución.
- Entrega herramienta para facilitar la **aplicación de los resultados obtenidos** y documenta su uso en la actualización y mejora de la pertinencia del quehacer institucional, especialmente en los procesos formativos.
- **Documenta y evidencia la participación del entorno relevante** y los actores externos en las acciones de VcM
- Proporciona herramientas que permiten la **difusión de resultados y buenas prácticas** derivadas de las actividades de VcM.
- Contiene un **sistema de orientación y capacitación integrado** para garantizar que las acciones realizadas estén alineadas con los objetivos y valores institucionales.



## Nuestro equipo



Catalina Mujica  
CEO

Somos un equipo interdisciplinario de profesionales apasionados y altamente comprometidos por la educación, el cambio social y el fortalecimiento de los territorios.

Aportamos desde nuestras disciplinas y expertises a crear propuestas innovadoras e integrales.

### Trayectoria de nuestro equipo



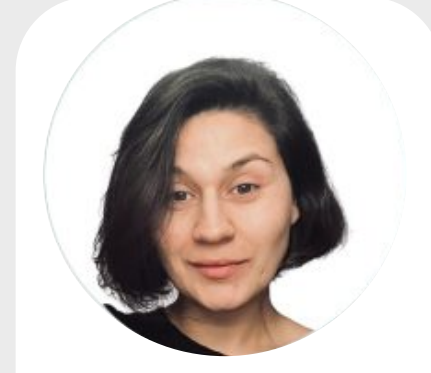
Paulina Guerra



Yennifer Flores



Rafael Olguin



Daniela Espinosa



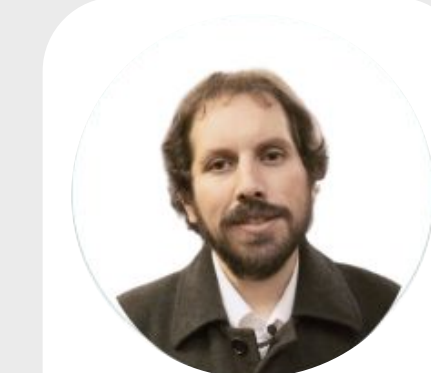
Valentina Ruiz-  
Tagle



Aily Soto



Ximena Torres



Jorge  
Schiappacasse



Armando Torres



Paulina Celis



Violeta Gil



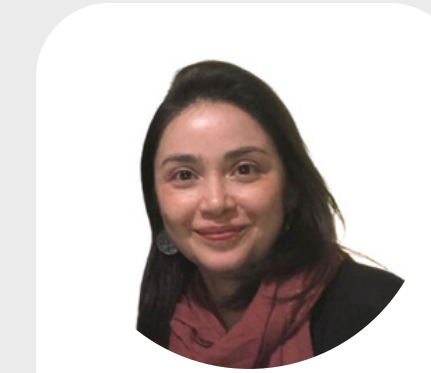
Diego Garces



Claudia Pineda



Rommel Piña



Natalia Perez

CONSULTORA

# Vinculando Comunidades



[www.vinculandocomunidades.com](http://www.vinculandocomunidades.com)



[catalina.mujica@vinculandocomunidades.com](mailto:catalina.mujica@vinculandocomunidades.com)



+569 9 492 4061